



2022

Liebe Eltern, liebe Kinder,

Wir laden euch herzlich zur RKW 2022 ein. Unser
Thema: „Geht's noch? (Über)Leben auf der Erde“:

Geht's noch? Diese Redensart gilt für Situationen oder Ereignisse, deren aktueller Zustand zum Teil stark hinterfragt wird. Funktioniert es noch? Ist die Lage noch erträglich bzw. ist sie noch in Ordnung? Ist sie noch beherrschbar? Wenn wir den Blick auf den derzeitigen ökologischen Zustand unserer Erde richten, dann müssen sich alle, egal ob Erwachsene, Kinder, junge oder alte Menschen die Fragen gefallen lassen: „Geht's noch?“ Funktioniert wirklich noch alles auf diesem Planeten? Ist unsere Erde tatsächlich noch in Ordnung? Oder ist da doch einiges gravierend in eine Schiefelage geraten? Die RKW 2022 lädt ein, sich genauer mit Gottes Schöpfung, unserer Erde, zu beschäftigen.

Beginn: Sonntag 10.7.22 mit dem Gottesdienst um 9.30 Uhr in Mater Dolorosa (Buch)

Ende: Freitag 15.7.2022 ca. 16 Uhr

Ort: Familienferienstätte St. Ursula in Kirchmöser

Zielgruppe: Kinder der 1. Bis 8. Klasse
Jugendliche ab der 9. Klasse können sich als Helfer anmelden

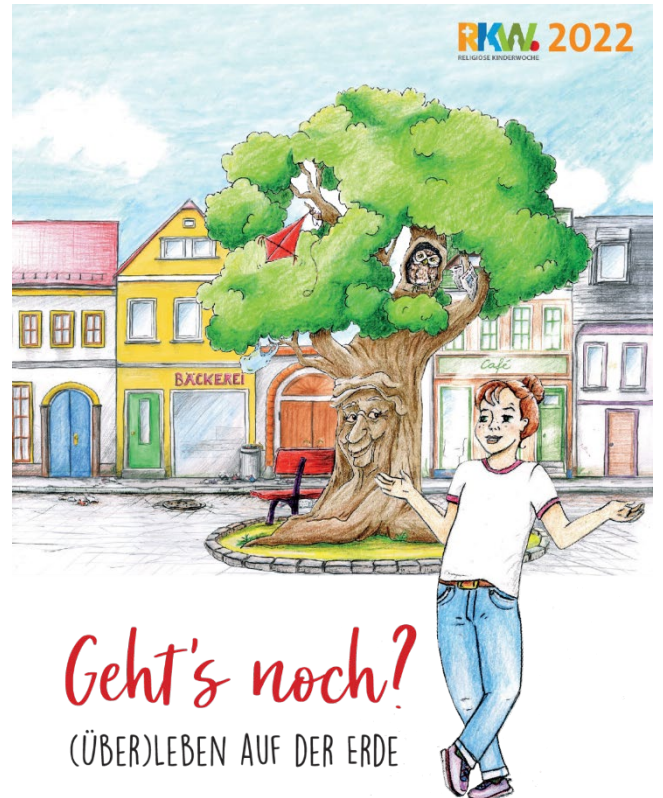
Kosten: 195€ (ab dem 2. Kind 150€, Helfer 100€)
Überweisung auf Konto:
Empfänger: Kath. Kirchengem. Hl. Christophorus
Überweisungsgrund: RKW Buch (Name)
PAX – Bank e.G. Berlin
IBAN: DE21 3706 0193 6002 1410 09 BIC: GENODED1PAX

Hygiene- Regeln: Hier werden wir die aktuelle Entwicklung abwarten müssen und sind mit der Familienferienstätte Kirchmöser in Kontakt. Wir werden sie auf dem Laufenden halten.

Bitte geben sie die **Anmeldung bis Mitte Mai** im Pfarrbüro ab. Gern können sie diese zusätzlich **vorab** (digital und ohne Unterschrift) an rkw@katholische-kirche-berlin-buch.de senden.

Liebe Grüße

Das RKW-TEAM



Anmeldung und Einverständniserklärung RKW 2022:



Name, Vorname:		
Geburtsdatum:		
Mein Kind besucht derzeit die Klasse:		
Telefonnummer/Handy (für Notfälle)		
Emailadresse		
Anschrift		
Krankenkasse und Versicherungsnehmer:		
Folgende gesundheitliche Risiken meines Kindes erfordern besondere Rücksicht und besondere Maßnahmen		
Einzunehmende Medikamente:		
Besonderheiten beim Essen: (z.B. Unverträglichkeiten, Vegetarier)		
Mein Kind darf Baden	ja <input type="checkbox"/> nein <input type="checkbox"/>	ja <input type="checkbox"/> nein <input type="checkbox"/>
Schwimmabzeichen		
Mein Kind spielt folgendes Instrument (zum Begleiten in Singerunden):		
Wir können beim Gepäcktransport helfen:	Hinfahrt <input type="checkbox"/>	Rückfahrt <input type="checkbox"/>
Mein Kind darf/ meine Kinder dürfen fotografiert werden und die entstandenen Fotos dürfen an die anderen Teilnehmer weitergegeben werden. Ich verpflichte mich (wie auch alle anderen Eltern und Kinder), die Fotos <u>nicht</u> in sozialen Netzwerken u.ä. zu teilen. ja <input type="checkbox"/> nein <input type="checkbox"/>		
Die Aufnahmen dürfen in folgenden Medien veröffentlicht werden: Pfarrblatt <input type="checkbox"/> Homepage der Pfarrei <input type="checkbox"/>		

Mir ist bekannt,

- dass für mitgenommene Wertsachen nicht gehaftet wird,
- Dass 10€ Taschengeld nicht überschritten werden dürfen
- dass die Kinder für das Geländespiel in altersgemischten Gruppen allein von Station zu Station gehen
- dass der Unkostenbeitrag bei der Anmeldung bezahlt sein muss und nur bei nachweislicher Erkrankung meines Kindes zurückerstattet werden kann,
- dass ich meinem Kind die Krankenversicherungskarte mitgeben muss,
- eine Teilnehmerliste für die Beantragung der Förderung an das Bonfaziuswerk übermittelt wird
- dass Handys, Taschenmesser, Wasserpistolen und Spielekonsolen nicht mitgenommen werden dürfen (falls doch vorhanden, werden sie eingezogen).

Unser Kind ist/unsere Kinder sind auf Folgendes hingewiesen worden:

Belehrungen sind Folge zu leisten (insb. das Einhalten der vor Ort geltenden Hausordnung und der Hygieneregeln, das Verlassen des Geländes nur in Begleitung von Betreuern sowie nach 22 Uhr kein Aufenthalt außerhalb der Schlafräume)

Ebenso wurde es auf die Bestimmungen des Jugendschutzgesetzes und über allgemeine Verhaltensregeln innerhalb einer Kinder- und Jugendfreizeit unterrichtet.

Sollte unser Kind durch ein entsprechendes Verhalten die Gemeinschaftswoche stark gefährden, so ist die Leitung dieser Kinder- und Jugendfreizeit ermächtigt, es auf unsere Kosten heimzuschicken. Die Umsetzung erfolgt nach Rücksprache mit uns.

Datum

Unterschrift beider Erziehungsberechtigten